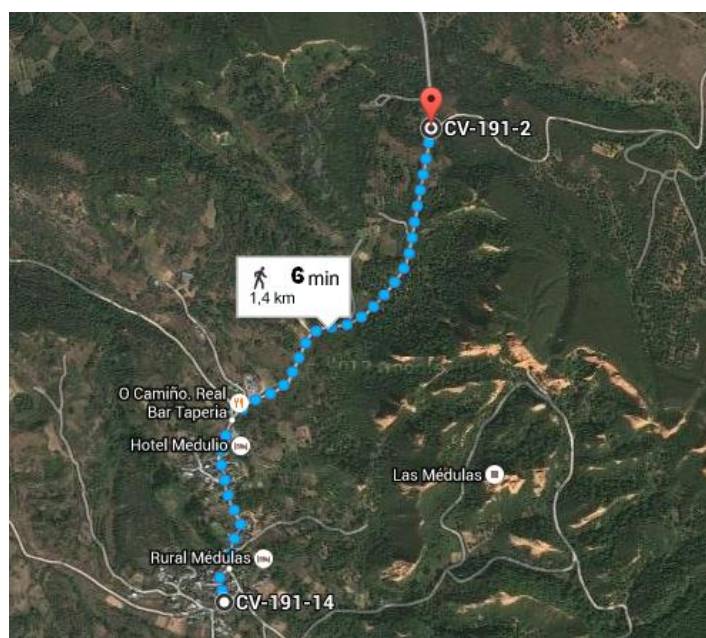


## VI carrera de relevos por el camino de Santiago 2015

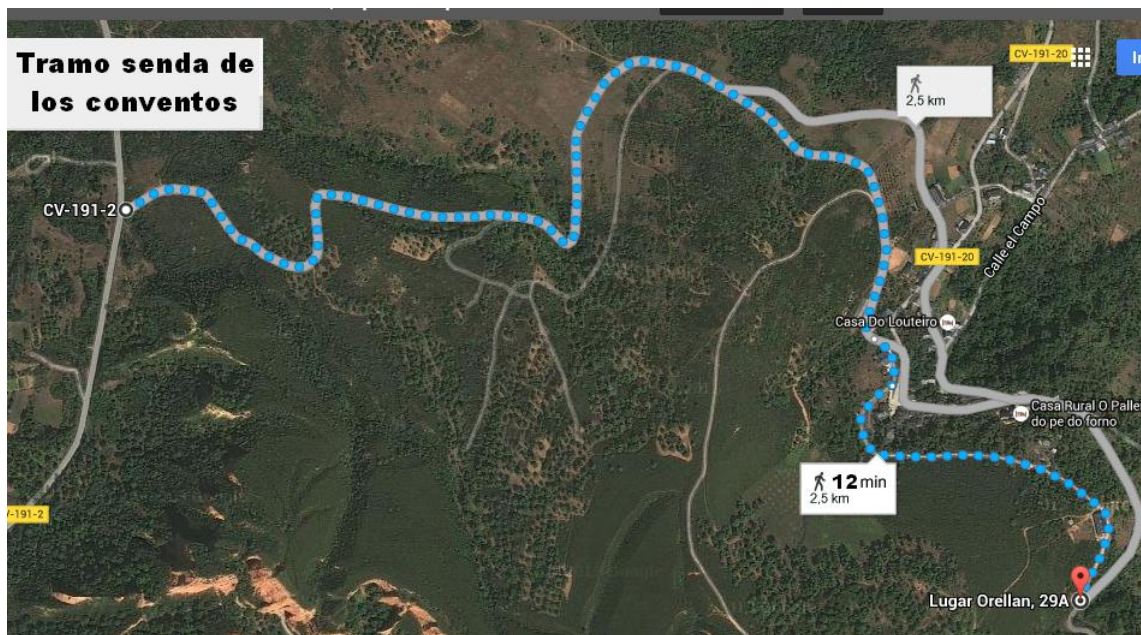
### LAS MÉDULAS 2015

#### RUTÓMETRO:

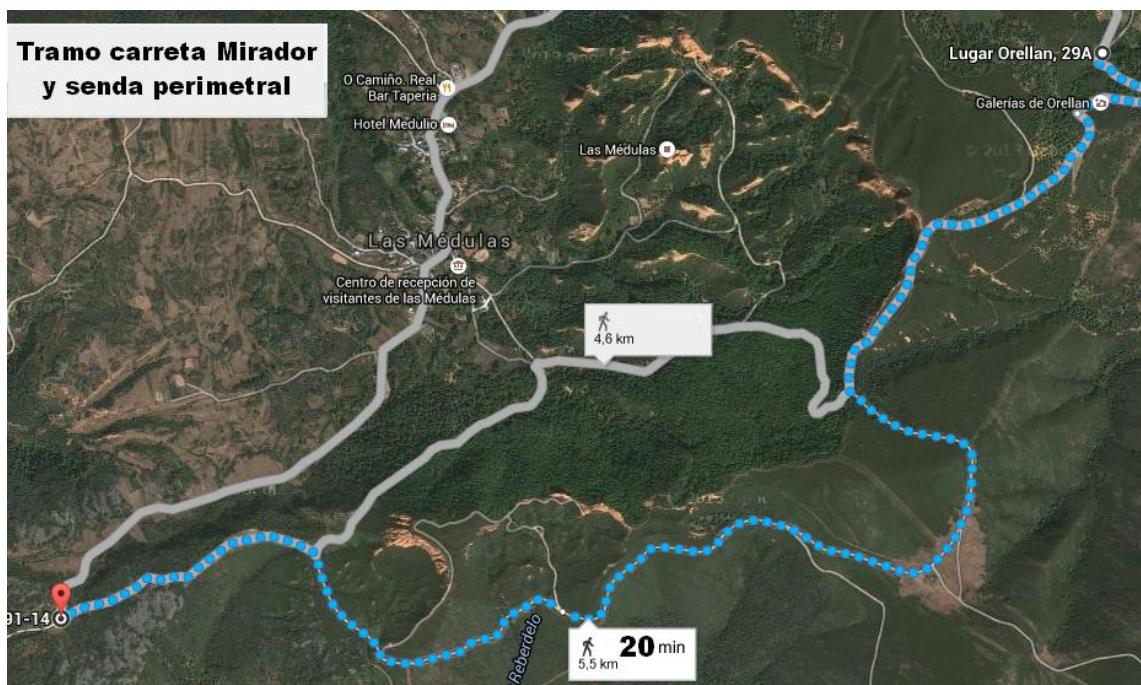
- **SALIDA:** Las médulas pueblo → hasta entrada “senda los Conventos” 1,4 Km por CV191-14. Horas de salida: 10:00 primer relevo, 11:30 horas segundo relevo, 12:45 horas. Tercer relevo.



- **Senda los Conventos → Acceso a la galería “mirador de Orellán”**. 2,5 km. Horas de paso: 10:06 horas primer relevo, 11:36 horas segundo relevo y 12:51 horas tercer relevo.



- **Carretera del Mirador y Senda perimetral**. 5,5 km por CV191-14 y senda perimetral. Horas de paso: 10:18 horas primer relevo, 11:48 horas segundo relevo y 13:03 horas tercer relevo.





- **Cruce Yeres → Cruce Lago Sumido.** 3 Km por CV 191-14 y sendas. Horas estimadas de paso: 10:28 horas primer relevo, 12:18 horas segundo relevo y 13:23 horas tercer relevo.



- **Cruce Lago Sumido → Meta.** 1 Km por camino al Lago Sumido. Horas estimadas de paso: 10:43 horas primer relevo, 12:33 horas segundo relevo y 13:38 horas tercer relevo.



### Horas previstas de llegada a meta:

Primer relevo: 10:47 horas

Segundo relevo: 12:37 horas

Tercer relevo: 13:42 horas

