

# XIV CARRERA POPULAR “EL CAHON DE LA ISLA” A FAVOR DE ASPRONA

## CARRERA POPULAR CORREDORES

Distancia: 10 KM. Recorrido Interurbano.

**CATEGORÍA ABSOLUTA Masculina- Femenina**

Inscripción: 6 Euros

### MASCULINO:

1º Puesto: 200€

2º Puesto: 100€

3º Puesto: 50€

4º Puesto: 40€

5º Puesto: 30€

1º Local 50€ y trofeo

### FEMENINA:

1º Puesto: 200€

2º Puesto: 100€

3º Puesto: 50€

1º Local 50€ y trofeo

**CATEGORÍA VETERANOS/AS “A”:** (A partir de 40 años)

**CATEGORÍA VETERANOS/AS “B”:** (A partir de 55 años)

Inscripción: 6 Euros

Obsequio para los primeros clasificados > 40 años masculino y femenino. Y para los mayores de 55 años masculino y femenino

## CARRERA POPULAR CORREDORES INFANTILES

(Hasta 14 años- Masculino- Femenino)

Distancia: Entre 1.600 - 900 M (Según edad).

Inscripción: 3 Euros

OBSEQUIOS a los 5 primeros Clasificados.

## CARRERA POPULAR CAMINANTES

Distancia: Aproximadamente 2.000 M.

**TODAS LAS CATEGORÍAS**

Inscripción: 3 Euros (Menores de 12 años 1 €)

5 de Septiembre-Valencia de Don Juan

**SALIDAS DE LAS PRUEBAS EN LAS PISCINAS MUNICIPALES. Polideportivo**

1º. CARRERA POPULAR CORREDORES INFANTILES: **10:30h.**

2º. CARRERA POPULAR CORREDORES: **11:00h.**

3º. CARRERA POPULAR CAMINANTES: **12:15h.**

## Inscripciones:

TAQUILLA POLIDEPORTIVO MUNICIPAL (PISCINAS)

INTERNET EN EL ENLACE: <http://www.carrerasconencanto.com/>

- Para Corredores Absolutos y Veteranos hasta el día 3 de Septiembre.
- Para corredores Infantiles hasta el día 4 de Septiembre — Taquilla del Polideportivo — Piscinas.
- Para Caminantes y caminantes Infantiles en dichos lugares o en salida hasta 30 minutos antes de la prueba.

ORGANIZA:  Ayuntamiento de  
Valencia de Don Juan

# XIV CARRERA POPULAR “EL CACHÓN DE LA ISLA” A FAVOR DE ASPRONA

5 de septiembre  
Valencia de Don Juan



 Ayuntamiento de  
Valencia de Don Juan

**INSCRIPCIONES: [www.carrerasconencanto.com](http://www.carrerasconencanto.com)**

+ info: [www.valenciadedonjuan.es](http://www.valenciadedonjuan.es)

## REGLAMENTO XIV CARRERA POPULAR "EL CACHON DE LA ISLA"

1º En el Área Natural "El Cachón de la Isla" conocido como el Paseo del Soto y nuestra ciudad Valencia de Don Juan será el entorno donde el próximo sábado 5 de Septiembre se realizarán diferentes pruebas, por un lado, la celebración de una carrera popular para corredores infantiles (10:30 h.) la carrera popular absoluta (11:00) y por otro lado, una marcha popular para caminantes (12:15 h.)

2º El circuito de la carrera de corredores se disputará a lo largo del área natural del cachón de la Isla, recorriendo el paseo del complejo la isla a la orilla de nuestro río Esla, recorriendo alguna de las calles de nuestra ciudad en una mezcla de asfalto y tierra. Los caminantes recorrerán parte del paseo del Cachón de la Isla. **En esta decimo-cuarta edición la salida de todas las pruebas será desde nuestras famosas Piscinas Municipales al aire libre** (Polideportivo Municipal Carretera Mayorga-Astorga s/n) Con el objetivo de dar un mayor cobertura a todos los participantes. Las pruebas y las distancias serán las que se encuentran relacionadas en la página siguiente, tomando como referencia la legua leonesa, según distancias.

3º INSCRIPCIONES: Podrán formalizar las mismas en el POLIDEPORTIVO (TAQUILLA) o PAGINA WEB: <http://www.carrerasconencanto.com/> Para corredores / as absolutos y veteranos / as hasta el jueves 3 de Septiembre, en los datos indicar nombre y apellidos, fecha de nacimiento, sexo, club, población y si participa en la Copa Diputación, indicando el Nº de la misma. El dorsal-chip se podrán recoger el mismo día de la prueba a partir de las 9:00 h. en el Polideportivo hasta 30 minutos antes de la prueba. Para los corredores Infantiles hasta 14 años la inscripción en la taquilla del Polideportivo hasta el día 4 de Septiembre.

Para caminantes se pueden inscribir en la taquilla del polideportivo o el mismo día de la prueba, la organización habilitará la secretaría de la competición (**En el polideportivo**) donde se podrán recoger los dorsales y demás documentación hasta 30 minutos antes de cada prueba.

4º CUOTA DE INSCRIPCIÓN: Se deberá abonar a través del servicio de pago de la página <http://www.carrerasconencanto.com/>. Y será de **6€ euros para corredores absolutos y veteranos. Para caminantes adultos 3 euros y 1 euro caminantes infantiles (menores de 12 años) Para corredores infantiles 3€** Las inscripciones de estos se realizaran en taquilla del polideportivo y deberán pagarse en efectivo.

5º Las pruebas no tendrán en ningún caso animo de lucro, y la recaudación de la inscripción será destinada a ASPRONA- VALENCIA DE DON JUAN, un representante de dicha asociación recogerá el dinero recaudado.

6º PREMIOS: Se repartirán premios, trofeos y regalos a los primeros clasificados de las pruebas de corredores. En la página siguiente se reflejan los premios.

7º **Duchas y Vestuarios.** Habrá duchas y servicios disponibles en el Polideportivo Municipal para los corredores participantes en la carrera.

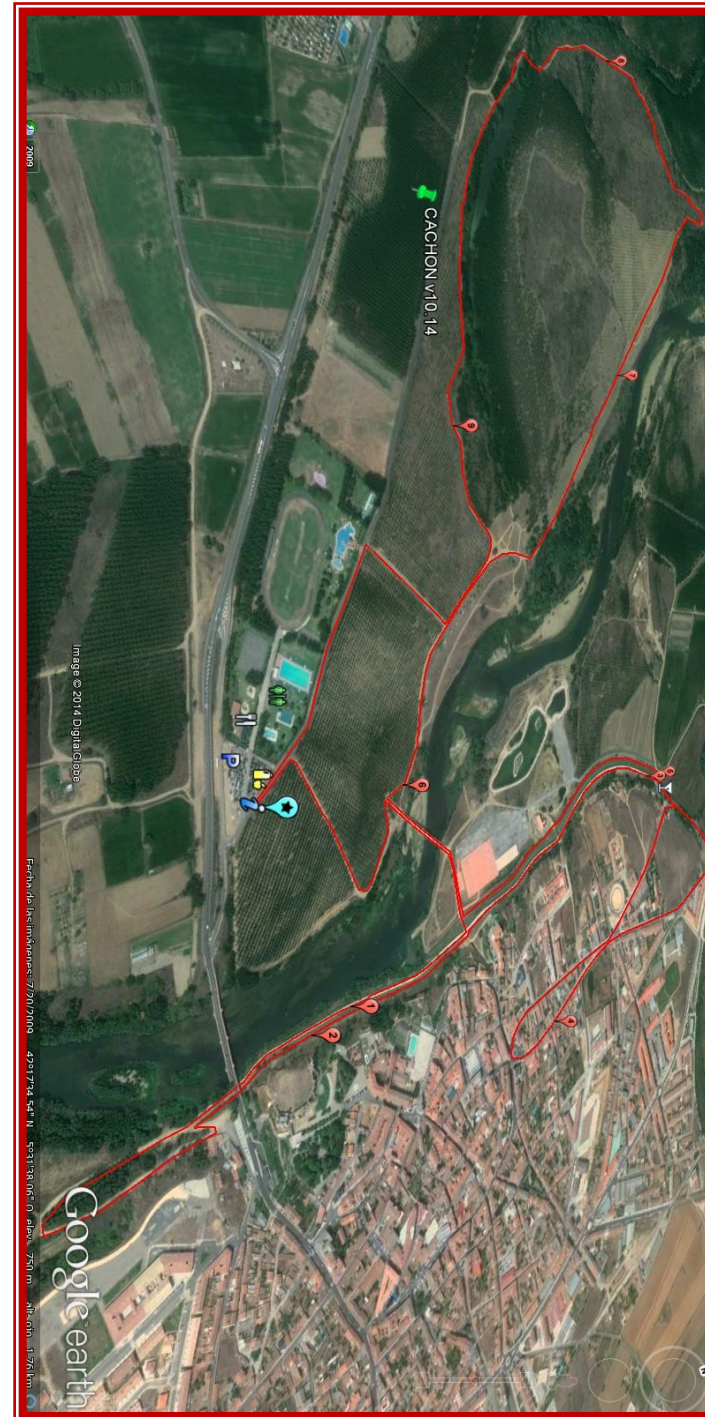
8º Se pedirá documento que acredite la edad en caso de reclamación o duda. Si algún participante corre en alguna categoría inferior a la que le corresponda, será descalificado. **Para la modalidad de corredores habrá un tiempo máximo de control de 60 minutos desde el comienzo de la misma.**

9º Todos los participantes, por el mero hecho de participar, dará por aceptado el presente reglamento. Reservándose el derecho a cambiar algún punto del presente reglamento, en cuyo caso se notificará con antelación a la prueba en la pagina Web oficial de la competición. La organización declina toda responsabilidad sobre los daños que pudieran causar o causarse los participantes, aunque pondrá todos los medios a su alcance para que no ocurran.

10º El hecho de participar e inscribirse, autoriza a la organización a que haga uso publicitario de fotos, videos y cualquier otro tipo de material audiovisual en el que pueda figurar, aceptando igualmente la publicación de los nombres en la clasificación de la prueba, si esperar pago, compensación o retribución alguna por este concepto.

11º Para todo lo no contemplado en este Reglamento se aplicará la normativa de la I.A.A.F. de la Real Española de Atletismo y de la Federación de Atletismo de Castilla y León.

***Dichas pruebas tienen un espíritu participativo, sin obviar la competición. Esperamos que reine el juego limpio y la colaboración.***



PLANO DEL RECORRIDO